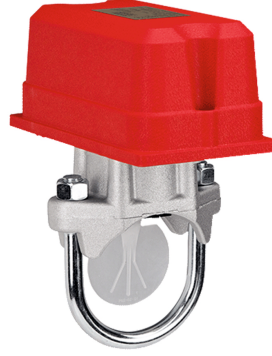
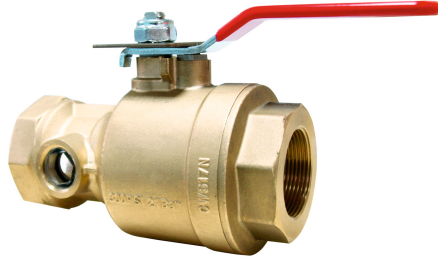


AKIŞ ANAHTARI



MODEL	BAĞLANTI ŞEKLİ	ÇALIŞMA BASINCI	ÇALIŞMA SICAKLIĞI	ÖLÇÜLER	UYGULAMA ALANI
AKIŞ ANAHTARI	Dişli U Bolt	400psi 450psi	0°C - 49°C aralığında su ile	1" - 2" Dişli 2" - 8" U Bolt	İçinde su gibi akışkan olan tüm ıslak borulu sistemde kullanılması uygundur.

TEST VE DRENAJ VANASI



MODEL	BAĞLANTI ŞEKLİ	ÇALIŞMA BASINCI	ÇALIŞMA SICAKLIĞI	ÖLÇÜLER	UYGULAMA ALANI
TEST VE DRENAJ VANASI	Dişli Yivli	300psi	-	1" - 2"	Sprinkler kullanılan her yapıda kullanılır.

- Sprinkler tesisatında, kullanılan en küçük orifisli sprinklerin k faktörü ile aynı orifis çapında hatta test ve bakım yapmak maksadıyla kullanılmaktadır. UL LİST-FM belgelidir.